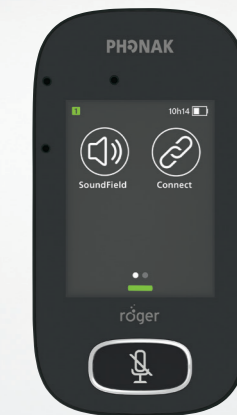


Roger™ SF Touchscreen Mic

Quick setup guide | Schnellstartanleitung
Guide d'installation rapide | Guía rápida de instalación



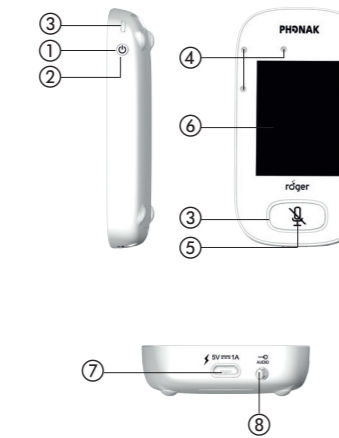
roger

PHONAK
life is on

Start

Device description
Produktbeschreibung
Description de l'appareil
Descripción del dispositivo

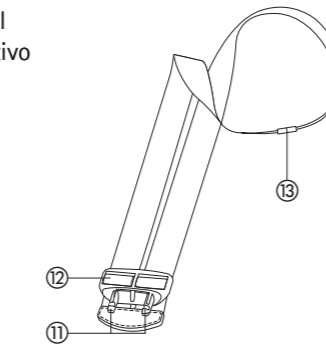
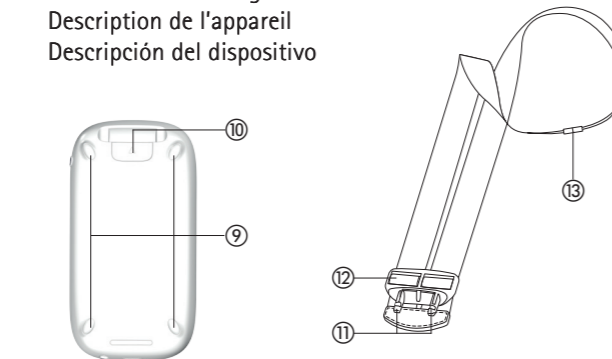
- ① On/Off
- ② Wake/sleep
Ein/Aus Standby
Marche/veille
Activación/reposo
- ③ Indicator light
Statusanzeige
Témoin lumineux
Indicador luminoso
- ④ Microphones
Mikrofonen
Microphones
Micrófonos
- ⑤ Mute
Stumm
Mode sourdine
Modo silencio
- ⑥ Touchscreen display
Touchscreen Bildschirm
Ecran Touchscreen
Pantalla Touchscreen
- ⑦ micro-USB
- ⑧ Jack 3.5 mm / 1/8"



Start

Device description
Produktbeschreibung
Description de l'appareil
Descripción del dispositivo

- ⑨ Feet
Füße
Pieds
Pies
- ⑩ Lanyard:
Clip/remove button
Ein-/Aus-Taste
Bouton mettre/enlever
Botón encender/apagar



Start

Components
Komponenten
Composants
Componentes

-
- Roger SF Touchscreen Mic
-
- Pouch | Beutel | Poche | Bolso
-
- Lanyard

Package contents may vary slightly depending on country.
Der Lieferumfang kann je nach Land variieren.
Le contenu peut varier selon les pays.
El contenido puede variar dependiendo del país.

1

Charging
Aufladen
Charger
Cargar

- A
- B
- C

2

Switching On/Off
Ein-/Aus schalten
Mise en marche/éteindre
Encender/apagar

- Mute
Stumm
Sourdine
Silenciar
-
-

3

Touchscreen display
Touchscreen Bildschirm
Ecran Touchscreen
Pantalla Touchscreen

-
-
-

4

Connecting
Verbinden
Connecter
Conectar

-
- Distance
Distanz 0-10 cm
Distance 0-4 inches
Distancia
-
-
-

5

Sleep
Stand-by
Veille
Reposo

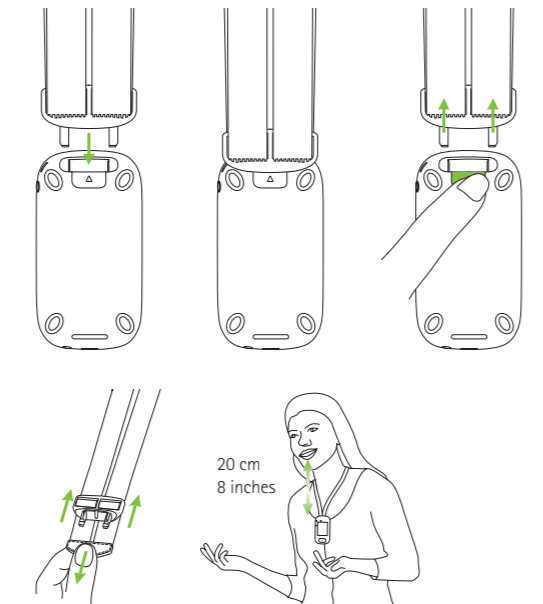
-
- 1s
- Wake
Ein
Marche
Activación
-
- 1s

Use
Verwendung
Utiliser
Utilizar

- Adjusts volume. Grey icon if not connected
Einstellung der Lautstärke. Graues Symbol, wenn nicht verbunden
Règle le volume. Icône gris si pas connecté
Ajustes de volumen. Icono gris si no conectado
- Lists turned on Roger devices in the network
Listet im Netzwerk eingeschaltete Roger Geräte auf
Liste des appareils Roger allumés dans le réseau
Lista de dispositivos Roger encendidos en la red
- Disconnects Roger devices from the network
Entfernt Roger Geräte aus dem Netzwerk
Déconnecte les appareils Roger du réseau
Desconecta un dispositivo Roger de la red
- Erases the network
Löscht das Netzwerk
Efface le réseau
Borra la red
- Settings
Einstellungen
Réglages
Ajustes

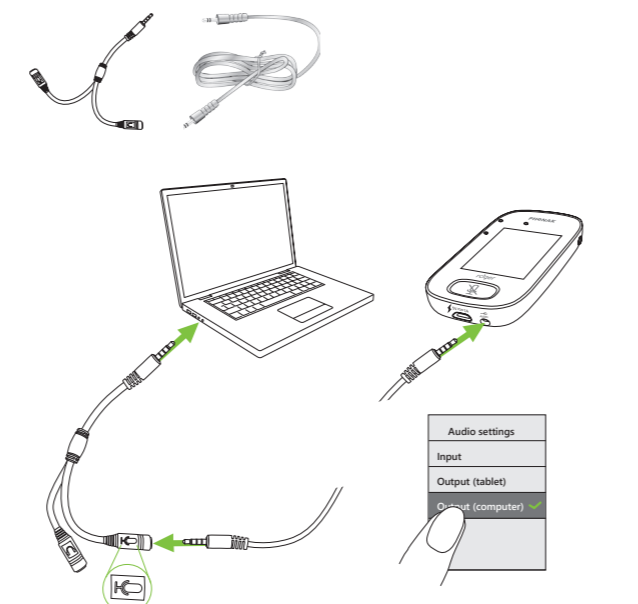
6

Lanyard: How to use
Lanyard: Wie benützen
Lanyard: Comment utiliser
Lanyard: Como utilizar



7

Recording: How to use
Aufnahme: Wie benützen
Enregistrement: Comment utiliser
Grabación: Como utilizar



8

Indicator light
Statusanzeige
Témoin lumineux
Indicador luminoso

- On/Off
Charging | Aufladen | Charge | Cargar
- Fully charged | Voll aufgeladen | complètement chargé | Completamente cargado
- Mute | Stumm | Mode sourdine | Modo silencio
- Primary not available | Primary nicht verfügbar | Primary indisponible | Primario no disponible
- On/Off
Charging | Aufladen | Charge | Cargar
- Fully charged | Voll aufgeladen | complètement chargé | Completamente cargado
- Switched on | Eingeschaltet | Allumé | Encendido
- Recharge device | Gerät aufladen | Recharger appareil | Cargar dispositivo

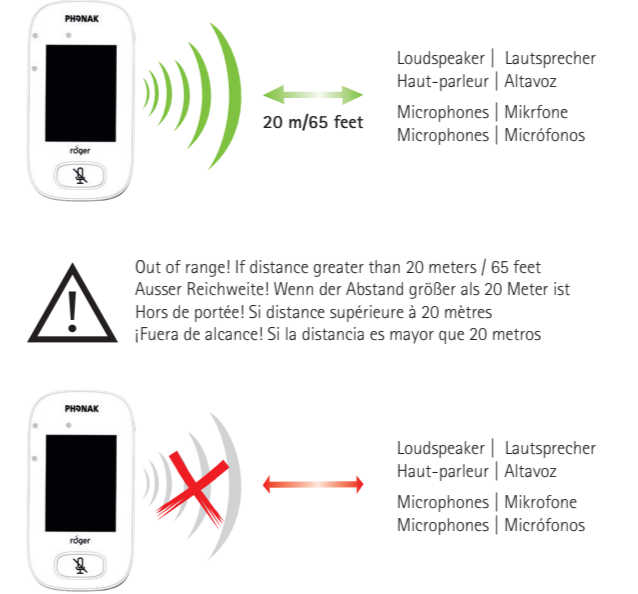
i

Symbols
Symbolen
Símbolos
Símbolos

- Battery status – Charging – Low
- Remaining time for use | Restnutzungsdauer | Temps d'utilisation restant | Duración restante de utilización
- Audio – Input/Output/Boom
- USB
- MTN role = Stand-alone/Primary/Secondary
- Screen progress
- Quick view

i

Operation range
Betriebsreichweite
Plage de fonctionnement
Alcance en funcionamiento



i

Reset
Zurücksetzen
Réinitialiser
Reiniciar



i

Operating conditions:
Betriebsbedingungen:
Conditions de fonctionnement:
Condiciones de funcionamiento:

0° to +45° Celsius
32° to +113° Fahrenheit

<95%
Relative humidity | relative Luftfeuchtigkeit | humidité relative | humedad relativa
 >8 h

Waste Electrical and Electronic Equipment Directive
Elektro- und Elektronikgeräte-Abfall Richtlinie
Directive déchets d'équipements électriques et électroniques
Instrucciones de Residuos de Aparatos Eléctricos y Electrónicos

CE marking
CE-Kennzeichnung
Marquage CE
Marca CE

Important to read
Wichtig zu lesen
Important de lire
Importante de leer

Class II

Indoor use

ACMA - AUS/NZ